



ROADBIKE.

- ▷ **Swiss made:** Der Tour-Sieg von Cadel Evans
- ▷ **Bye-bye:** Rad-Ikone Karin Thürig beendet Karriere
- ▷ **Rad sport extrem:** Die eisenharte Trix Zgraggen

Traumpässe
Geheimtipp Jura: Herrliche Touren abseits der Alpen

10 Crosser im Test
1500-Euro-Räder für jedes Terrain und jedes Wetter

Vorsicht, Falle!
Wie Sie durch falsche Ernährung Ihre Form wieder verlieren

FIT FÜR DEN HERBST

- 12 Dreiviertel-Hosen im Test
- Die schönsten Sonnen-Touren
- Das beste Equipment

SCHON GEFAHREN

DIE BESTEN RENNER UND PARTS 2012

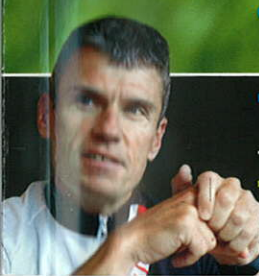
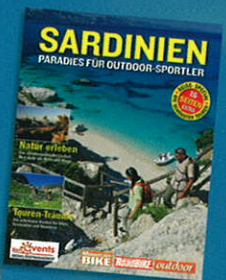
- Cervélo • Focus • Stevens • Look • Museeuw • Ridley • BMC
- Shimano Ultegra Di2 • Zipp 303 Firecrest • Sram Powermeter

TOP-REVIEW: MIT UDO BÖLTS DURCH DEN PFÄLZER WALD

+ **IRONMAN-REPORT:** Geschafft! Der erste Triathlon + **SERVICE:** Die idealen Massageöle + **ÖTZTALER:** Das RoadBIKE-Jedermann-Team am Ziel!

SARDINIEN

Die Mittelmeerinsel mit Sonnengarantie. Plus: Touren und Tipps zum Rennradfahren. **16 SEITEN EXTRA**



Österreich: 5,10 €; Belgien: 5,30 €; Italien: 6,00 €; Dänemark: 50 ökr; Spanien: 6,00 €; Slowakei: 7,20 €



4 197157 1004503 10



**DEMODAY
TESTED**

BMC

Impec | Der robotergefertigte Rahmen geht in Serie.

■ Ein Jahr nach der Premiere rollt das Impec endlich in den Handel! Die lange Wartezeit erklärt BMC mit dem neuen Rahmen-Fertigungsverfahren: Die vollautomatische Produktionsanlage in der Schweiz brauchte noch etwas Feinschliff. RoadBIKE konnte nun

einen der ersten Serienrahmen fahren – und war sehr ange- tan. Mit Race-Fit-Geometrie (wahlweise als Performance-Fit mit längerem Steuerrohr erhältlich) sitzt der Fahrer des Impec recht sportlich in langstreckentauglicher Position. Der direkte Vortrieb und das

präzise, gelassene Handling gefallen besonders auf langen Eappen, der Rahmen wirkte zudem komfortabel. Das Testrad mit Dura-Ace Di2 und Mavic Cosmic SLR wog ca. 7,3 kg. Preis dieser Ausstattungsvariante: um 11 000 Euro. www.bmc-racing.com



Impec-Merkmal: Wichtige Knotenpunkte am Rahmen.



BMC-typische Optik: Auffällige Verbindung zwischen Ober- und Sitzrohr.

Christian Lampe (3)

BBB

HIGHFOCUS | LED-Lampe für kleines Geld.

■ Hochwertiges Alu-Gehäuse, flexible Lenkerbefestigung, variable Ausleuchtung: BBBs Highfocus-LED-Lampe bietet für 50 Euro einen soliden Gegenwert. Das von drei AAA-Batterien gespeiste Lenkerlämpchen wiegt rund 160 g und soll, je nach Helligkeitsstufe, 11–60 Stunden lang durchhalten. www.bbbcycling.com



CANNONDALE

SYNAPSE CARBON | Komfort-Klassiker startet mit neuem Hinterbau durch.

■ Die schlanken, stark gebogenen Sitzstreben lassen es erahnen: Das 2012er-Synapse soll noch bessere Dämpfung bieten. Dazu trägt auch die neue Sattelstütze bei. Der Clou: Sie ist in drei Härtegraden erhältlich, die Sattelklemmung wird oben aufgeschraubt. Das Top-Modell mit mechanischer Dura-Ace (5200 Euro) soll 6,8 kg wiegen. www.cannondale.com

X-BIONIC

METAMORPH JACKET | Schweizer Verwandlungskünstler.

■ Allwetterjacke und ärmelloses Trikot in einem? X-Bionic zeigt, wie's geht. Die vor Regen und Wind schützende Außenhaut lässt sich nebst Ärmeln abklappen und um die Hüften legen. Der Preis für die ab kommenden Jahr verfügbare Vario-Jacke soll

